

Punti di sollevamento

Lifting points

PUNTI DI SOLLEVAMENTO DI ACCIAIO INOSSIDABILE DA SALDARE TIPO TAPS-I

STAINLESS STEEL
WELDABLE LIFTING POINTS TAPS-I TYPE

CARATTERISTICHE

SPECIFICATION

- Material: base and ring are made of AISI 316L, gr 5
- Working load limits from 0,75 t to 5 t
- Admissible swivel range of master link 180°
- Safety factor 4
- According to Machine Directive 2006/42/EC
- Working temperature: -40C° ÷ 200C°

TAPS-I attachment points must be placed on adequate size surfaces, without residues of paint or defects, able to withstand the load without deformations.

The welder must be qualified according to EN 287-1.

Welding must be done in accordance to EN 3581 for manual metal arc welding and to EN ISO 14343 for arc welding.

- Materiale: base ed anello AISI 316L gr 5
- Portate: da 0,75 t a 5 t
- Campanella orientabile 180°
- Coefficiente di sicurezza 4
- Conformi alla Direttiva Macchine 2006/42/CE
- Temperatura di utilizzo: -40C° ÷ 200C°

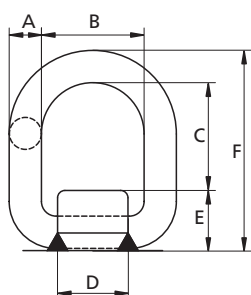
I punti di sollevamento TAPS-I devono essere posizionati su superfici di dimensioni adeguate, prive di difetti superficiali, in grado di sopportare senza deformazioni il carico.

I saldatori devono essere qualificati in accordo a EN 287-1.

Le saldature a filo continuo devono essere eseguite in accordo a EN 3581 mentre quelle con elettrodo in accordo a EN ISO 14343.



Tipo di attacco Kind of attachment											
Numero di golfari Number of pieces		1	1	2	2	2	2	2	3 o 4	3 o 4	3 o 4
Angolo Angle		0°	90°	0°	90°	0°-45°	45°-60°	Asimmetrico Unsymmetrical	0°-45°	45°-60°	Asimmetrico Unsymmetrical
Tipo Type	Codice Code	Portata WLL t		Portata WLL t		Portata WLL t	Portata WLL t	Portata WLL t	Portata WLL t	Portata WLL t	Portata WLL t
TAPS 075I	APAS 0,75I	0,75		1,5		1	0,75	0,75	1,55	1,1	0,75
TAPS 1,25I	APAS 1,25I	1,25		2,5		1,75	1,25	1,25	2,6	1,85	1,25
TAPS 3,2I	APAS 3,2I	3,2		6,4		4,4	3,2	3,2	6,7	4,8	3,2
TAPS 5 I	APAS 5I	5		10		7	5	5	10,5	7,5	5



Tipo Type	Codice Code	Dimensioni Dimensions						Peso Weight
		A mm	B mm	C mm	D mm	E mm	F mm	Kg
TAPS 075I	APAS 0,75I	13	40	42	35	28	83	0,4
TAPS 1,25I	APAS 1,25I	18	45	48	42	33	99	0,8
TAPS 3,2I	APAS 3,2I	22	55	57	49	42	121	1,4
TAPS 5 I	APAS 5I	26	70	67	64	50	143	2,5